



กรมกิจการสตรีและสถาบันครอบครัว
Department of Women's Affairs and Family Development

คำนิยามที่เกี่ยวข้อง **เพศภาวะ**



f กรมกิจการสตรีและสถาบันครอบครัว



กรมกิจการสตรีและสถาบันครอบครัว
Department of Women's Affairs and Family Development

เพศทางชีววิทยา /เพศกำเนิด (Sex)

ความแตกต่างทางชีววิทยาระหว่างเพศหญิง และเพศชายที่ถูกกำหนดโดยธรรมชาติ ไม่สามารถเปลี่ยนแปลงได้ เช่น ผู้หญิงมีมดลูก มีประจำเดือน มีโครโมโซม XX ส่วนผู้ชาย มีอสุจิ มีอวัยวะเพศชาย มีโครโมโซม XY เป็นต้น





กรมกิจการสตรีและสถาบันครอบครัว
Department of Women's Affairs and Family Development

การเลือกปฏิบัติต่อสตรี (Discrimination against women)



การแบ่งแยก การกีดกัน หรือการจำกัดใด ๆ
เนื่องด้วยเหตุแห่งเพศ ซึ่งมีผลหรือความมุ่งประสงค์
ที่จะทำลายหรือทำให้เสื่อมเสีย การยอมรับ
การได้อุปโภค หรือใช้สิทธิและเสรีภาพขั้นพื้นฐาน
ของสตรีทั้งในด้านการเมือง เศรษฐกิจ สังคม
และวัฒนธรรม





กรมกิจการสตรีและสถาบันครอบครัว
Department of Women's Affairs and Family Development

ภาพเหมารวมทางเพศ (Gender stereotypes)



ความคิด หรือความเชื่อแบบเหมารวมเกี่ยวกับคุณลักษณะ บทบาท และความสามารถของผู้หญิง ผู้ชาย หรือกลุ่มบุคคลที่มีความหลากหลายทางเพศ ที่ส่งผลให้เกิดการจำกัดโอกาส ทางเลือก และการพัฒนาของบุคคลอย่างเต็มศักยภาพ





กรมกิจการสตรีและสถาบันครอบครัว
Department of Women's Affairs and Family Development

การบูรณาการเพศภาวะให้เป็นกระแสหลัก (Gender mainstreaming)

กระบวนการในการประเมินผลที่ผู้หญิงและผู้ชายได้รับจากการปฏิบัติใด ๆ ไม่ว่าจะเป็นกฎหมาย นโยบาย แผนงานในทุกประเด็นและทุกระดับ เพื่อให้ความต้องการจำเป็น สิ่งที่เป็น และประสบการณ์ของผู้หญิงและผู้ชายได้ถูกบรรจุเป็นประเด็นสำคัญ ในการออกแบบ การดำเนินการ การติดตามและการประเมินผลนโยบายและแผนงาน ในมิติทางการเมือง เศรษฐกิจ และสังคม เพื่อให้ผู้หญิงและผู้ชายจะได้รับประโยชน์อย่างเท่าเทียม และขจัดความไม่เสมอภาค ซึ่งเป้าหมายสูงสุดของการบูรณาการเพศภาวะให้เป็นกระแสหลักคือการบรรลุความเสมอภาคระหว่างเพศ

(ข้อมูลคณะกรรมการเศรษฐกิจและสังคมแห่งสหประชาชาติ ๑๙๙๗/๒)



กรมกิจการสตรีและสถาบันครอบครัว



กรมกิจการสตรีและสถาบันครอบครัว
Department of Women's Affairs and Family Development



การวิเคราะห์มิติเพศภาวะ (Gender Analysis - GA)

การวิเคราะห์ถึงวิธีการ การได้รับประโยชน์ และผลกระทบจากโครงการ กิจกรรมต่าง ๆ ที่รัฐกำหนดขึ้น โดยคำนึงถึงความแตกต่าง ข้อจำกัด ปัญหาและอุปสรรคของผู้หญิงและชายที่แตกต่างกัน เพื่อกำหนดนโยบาย ที่ส่งผลให้ผู้หญิง ผู้ชาย และกลุ่มบุคคลต่าง ๆ ในสังคม ได้รับผลประโยชน์ จากการดำเนินการของรัฐอย่างสูงสุด



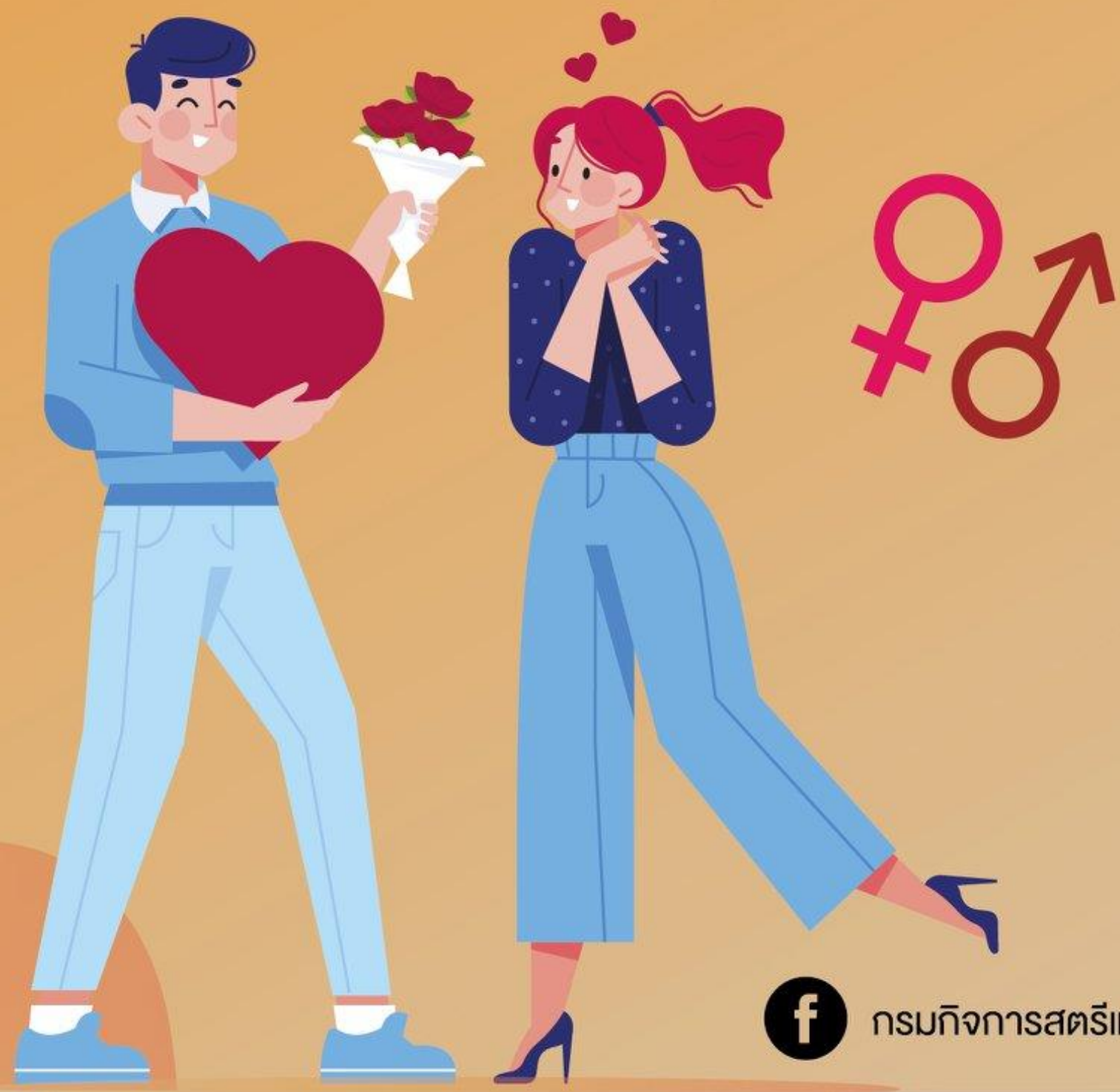


กรมกิจการสตรีและสถาบันครอบครัว
Department of Women's Affairs and Family Development



วิถีทางเพศ (Sexual orientation)

ความรู้สึกที่เกี่ยวกับความชอบ
ความพึงพอใจทางเพศ
หรือความสัมพันธ์ทางเพศ
ที่หลากหลาย
โดยอาจจะเป็นไปตามบรรทัดฐาน
ที่สังคมส่วนใหญ่กำหนดหรือไม่ก็ได้





กรมกิจการสตรีและสถาบันครอบครัว
Department of Women's Affairs and Family Development



• **หญิงรักหญิง (Lesbian)**

ผู้มีเพศทางชีววิทยาเป็นหญิง
มีความสนใจ ความพึงพอใจ
ความรักใคร่ทางเพศ
และมีสัมพันธภาพทางเพศ
กับผู้ที่เป็นเพศหญิง



• **ชายรักชาย (Gay)**

ผู้มีเพศทางชีววิทยาเป็นชาย
มีความสนใจ ความพึงพอใจ
ความรักใคร่ทางเพศ
และมีสัมพันธภาพทางเพศ
กับผู้ที่เป็นเพศชาย



กลุ่มบุคคลที่มีความหลากหลายทางเพศ (Lesbian Gay Bisexual Transgender Intersex - LGBTI)



คือ กลุ่มบุคคลที่มีวิถีทางเพศและอัตลักษณ์ทางเพศสภาพที่หลากหลาย ได้แก่



• **คนรักสองเพศ (Bisexual)**

ผู้ที่มีความสนใจ ความพึงพอใจ
ความรักใคร่ทางเพศ
และมีสัมพันธภาพทางเพศ
กับทั้งเพศชายและเพศหญิง



• **คนข้ามเพศ (Transgender)**

ผู้ที่นิยามอัตลักษณ์ทางเพศ
ของตนเองแตกต่างไปจากเพศกำเนิด
ซึ่งมีความรู้สึก ความชอบ
และการแสดงออกทางเพศแตกต่าง
จากเพศกำเนิดของตน



• **คนที่มีเพศกำกวม (Intersex)**

ผู้ที่มีเพศสรีระที่กำกวม
ไม่สามารถระบุได้ว่าบุคคล
นั้นเป็นเพศชายหรือเพศหญิง
โดยอาจพบตั้งแต่แรกเกิด
หรือค้นพบในช่วงวัยเจริญพันธุ์



กรมกิจการสตรีและสถาบันครอบครัว



กรมกิจการสตรีและสถาบันครอบครัว
Department of Women's Affairs and Family Development

เพศภาวะ (Gender)



คุณลักษณะ และบทบาททางสังคม “ความเป็นหญิง”(Femininity) และ “ความเป็นชาย”(Masculinity) ที่สังคมกำหนด โดยผ่านกระบวนการจัดกลาทางสังคมผ่านทางสถาบันทางสังคมต่าง ๆ ซึ่งคุณลักษณะ และบทบาทดังกล่าว ส่งผลต่อการแสดงบทบาททางเพศ ความคาดหวัง ความสัมพันธ์ การเข้าถึงสิทธิ และโอกาสในสังคมของบุคคล ไม่ว่าจะเป็นผู้หญิง ผู้ชาย เด็กหญิง เด็กชาย และผู้ที่มีอัตลักษณ์ทางเพศอื่น ๆ ที่แตกต่างกัน ทั้งนี้ เพศภาวะที่สังคมกำหนดนั้น ขึ้นอยู่กับปัจจัยต่าง ๆ ในแต่ละสังคม เช่น ความเชื่อ ค่านิยม ประเพณี วัฒนธรรม การศึกษา ฯลฯ ซึ่งสามารถเปลี่ยนแปลงไปตามกาลเวลา สภาพการณ์ และสภาพสังคมที่เปลี่ยนแปลงไป





กรมกิจการสตรีและสถาบันครอบครัว
Department of Women's Affairs and Family Development

การเลือกปฏิบัติด้วยเหตุแห่งเพศ (Gender discrimination)



การกระทำหรือไม่กระทำการใด อันเป็นการแบ่งแยก กีดกัน หรือจำกัดสิทธิประโยชน์ใด ๆ ไม่ว่าทางตรงหรือทางอ้อมโดยปราศจากความชอบธรรมเพราะเหตุที่บุคคลนั้นเป็นเพศชายหรือเพศหญิง หรือมีการแสดงออกที่แตกต่างจากเพศโดยกำเนิด (พระราชบัญญัติความเท่าเทียมระหว่างเพศ พ.ศ. ๒๕๕๘)





กรมกิจการสตรีและสถาบันครอบครัว
Department of Women's Affairs and Family Development

กลุ่มบุคคลที่มีอัตลักษณ์ หลากหลาย

กลุ่มบุคคลที่มีความแตกต่างกันอย่างหลากหลาย
เช่น ชาติพันธุ์ สภาพของบุคคล วัย วิถีทางเพศ
และอัตลักษณ์ทางเพศ





กรมกิจการสตรีและสถาบันครอบครัว
Department of Women's Affairs and Family Development

ข้อมูลจำแนกเพศ (Sex-disaggregated data)

ข้อมูลที่มีการจัดเก็บจำแนกเพศ เพศสภาพ อายุ และสถานะต่าง ๆ เช่น ความพิการ สถานะทางเศรษฐกิจ สังคม เพื่อให้เห็นถึงจำนวนของผู้หญิง ผู้ชาย เด็กหญิง เด็กชาย ในการเข้าถึงและการได้รับประโยชน์จากการดำเนินนโยบาย มาตรการ โครงการและกิจกรรมของรัฐ





กรมกิจการสตรีและสถาบันครอบครัว
Department of Women's Affairs and Family Development

ปิตาธิปไตย หรือระบบชายเป็นใหญ่ (Patriarchy)

ระบบการจัดสรรอำนาจที่ไม่เท่าเทียมระหว่างหญิงชายในสังคม โดยส่วนมากผู้หญิงจะถูกกำหนดให้อยู่ในสถานะที่ด้อยกว่า ถูกลิดรอนสิทธิ และแสวงประโยชน์ทั้งในทางเศรษฐกิจ สังคม และวัฒนธรรมทั้งในพื้นที่ส่วนตัวและพื้นที่สาธารณะ



กรมกิจการสตรีและสถาบันครอบครัว



กรมกิจการสตรีและสถาบันครอบครัว
Department of Women's Affairs and Family Development

อัตลักษณ์ทางเพศสภาพ (Gender identity)

การกำหนดนิยามตัวตนทางเพศของบุคคล
ซึ่งอาจสอดคล้องหรือแตกต่างจากเพศกำเนิด

